

2/2008 April/Mai

INSIDE beauty

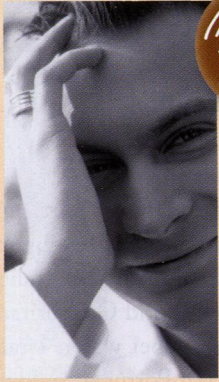
Das Fachmagazin für die Parfümeriebranche

A black and white advertisement for Burberry's 'The Beat' fragrance. The image features three models with short, spiky blonde hair. One model is seated in the foreground, looking directly at the camera with her hands near her face. Two other models stand behind her, one with her arm raised and the other with her hand near her face, both looking towards the camera. They are wearing dark clothing with light-colored scarves. In the bottom right foreground, a clear glass perfume bottle with a silver cap and a plaid pattern is visible. The bottle is labeled 'THE BEAT'. Large, bold, black letters spelling 'THE BEAT' are overlaid at the bottom of the image. A bright yellow rectangular box is placed over the bottom left corner of the image.

A NEW FRAGRANCE FROM
BURBERRY

THE BEAT

THE BEAT



Insider
Tipp

Marcel Reinhold Der Duftexperte und Trainer gibt Empfehlungen, wie Sie außergewöhnliche Düfte bestens in Szene setzen.

Wir verkaufen nicht allein den Inhaltstoff, sondern Emotionen. Es gilt also, Gefühle und Sehnsüchte zu wecken. Daraus resultiert erfolgreicher Verkauf, denn wer sehnt sich nicht nach einem Spaziergang durch die Toskana oder nach blauem Meer und Sonne. Die Menschen möchten über die Sinne angesprochen werden. Ein Kunde kauft, wenn ihm sein Gegenüber die Vorteile eines Produkts und dessen Nutzen erklärt. Beispiel aus der Praxis: „Haben Sie Lust auf ein Parfum, das

Ihnen die Stimmung eines Sommertages am Meer schenkt?“ Wenn Sie besondere Düfte, z. B. von Il Profumo anbieten, dekorieren Sie die Hauptingredienzen, also frischen Kaffee, Schokolade und Zitronen. Bei der neuen Linie Odori Profumo di Firenze haben Sie vielfältige Möglichkeiten, die Düfte mit Lavendel, Safran und Tabak schön in Szene zu setzen. Zeigen Sie Emotionen in der Dekoration. Sie soll berühren, die Menschen verführen und deren (Kauf-)Interesse wecken.

Zur Seite gehören außerdem ein Bild und ein Textblock, die hier nicht lesbar sind.



Logo area containing the text 'L'Or', 'Muller', and 'Muller' in various colors and fonts, likely representing a brand or company name.